

راهنمای

نیدل استیک



دکتر فاطمه خلیلی
معاونت آموزشی

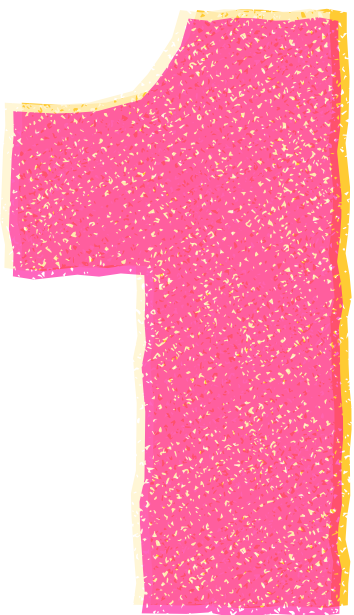


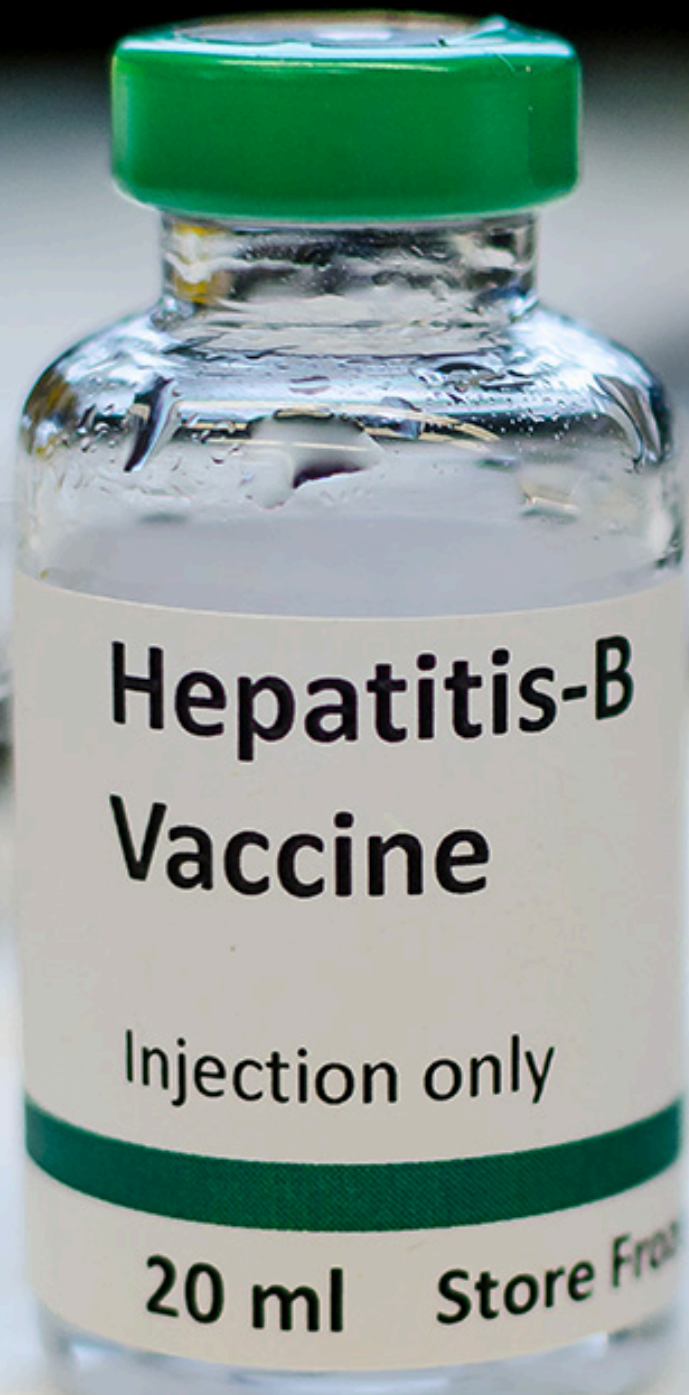
تعریف

- آسیب از راه پوست (باسوزن یا بریدگی با یک جسم تیز)
- تماس با غشاهای مخاطی (چشم، دهان) یا پوست سالم (مثلاً پوست در معرض ترک خوردگی، یا مبتلا به اگزما)



- محل ورود سوزن را برای 15 دقیقه با آب و صابون بشویید
- اگر ترشحات وارد چشم شده، چشم‌ها را برای 15 دقیقه بشویید





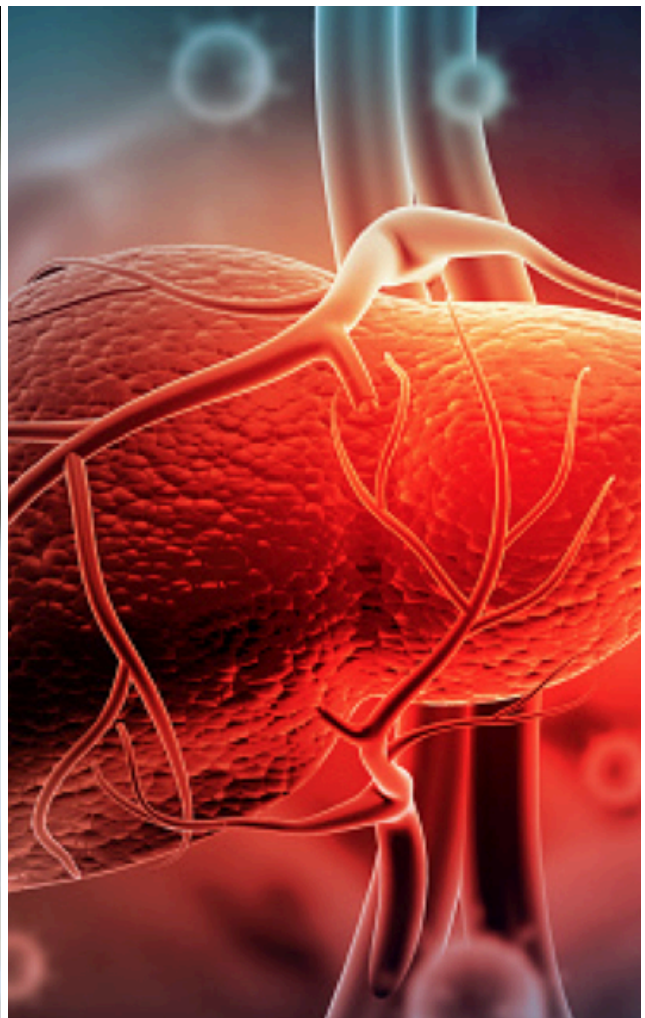
• سابقه واکسیناسیون هپاتیت B فرد
آسیب‌دیده

• تیتراژ آنتی‌بادی هپاتیت B فرد آسیب‌دیده

• سابقه واکسیناسیون کزاز فرد
آسیب‌دیده

• بررسی سطح آنتی ژن هپاتیت B بیمار

2



3

- اگر تیتر آنتی‌بادی هپاتیت B فرد آسیب‌دیده زیر 10 واحد باشد فرد ایمن نیست
- اگر تیتر آنتی‌بادی هپاتیت B فرد آسیب‌دیده بالای 10 باشد فرد بر علیه هپاتیت B ایمن است

فرد واکسینه	فرد غیر واکسینه	منبع
<p>بررسی تیتر آنتی بادی</p> <ul style="list-style-type: none"> • تیتر کافی نیاز به درمان ندارد • تیتر ناکافی نیاز به ایمونوگلوبولین و واکسن بوستر دارد 	<ul style="list-style-type: none"> • تزریق ایمونوگلوبولین واکسن • تزریق هیپاتیت 	<p>HBSAg +</p>
<p>نیاز به اقدامی ندارد</p>	<p>نیاز به اقدامی ندارد</p>	<p>HBSAg -</p>
<p>بررسی تیتر آنتی بادی</p> <ul style="list-style-type: none"> • تیتر کافی نیاز به درمان ندارد • تیتر ناکافی نیاز به ایمونوگلوبولین و واکسن بوستر دارد 	<ul style="list-style-type: none"> • تزریق ایمونوگلوبولین واکسن • تزریق هیپاتیت 	<p>نامشخص</p>



IMMUNOHBs 180 IU/ml

Solutions for injection for intramuscular use
Human hepatitis B immunoglobulin

One vial containing 1 ml of solution for injection

KEDRION
BIOPHARMA

180

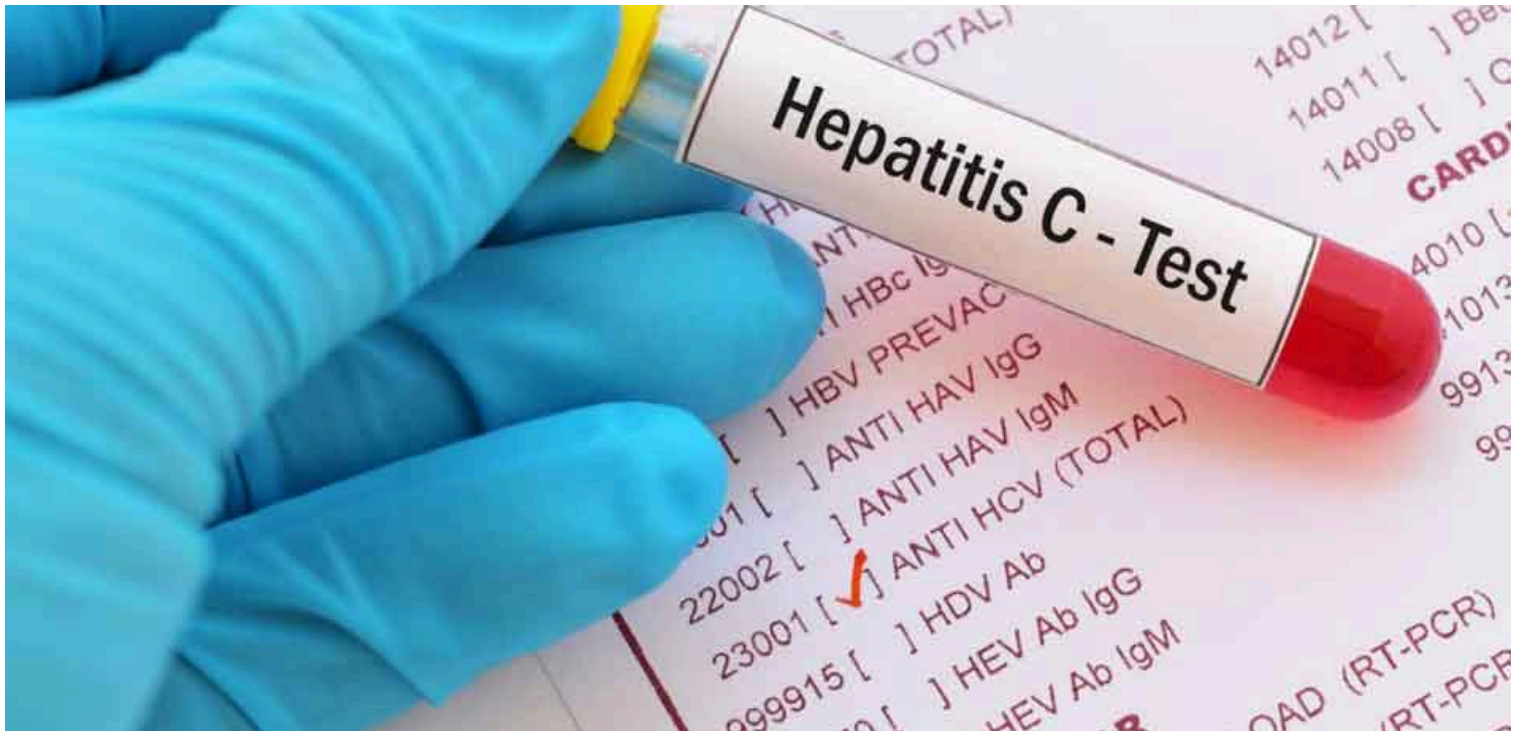
- اگر تیتراژ آنتی‌بادی هپاتیت B فرد آسیب‌دیده زیر 10 واحد باشد: سطح آنتی ژن سطحی هپاتیت B یا HbsAg بررسی می‌شود
- اگر HbsAg مثبت باشد یا قابل اندازه‌گیری نباشد باید دو دوز ایمونوگلوبولین هپاتیت B به فاصله یک ماه تزریق شود

ایمونوگلوبولین هپاتیت B
بهتره طی 24 ساعت اول
تزریق بشه و اگر نشد تا 7 روز
میشه تزریق کرد

4

5

برای هیپاتیت C تست های این بیماری گرفته شده و در صورت مثبت بودن باید به متخصص جهت درمان مراجعه شود





6

چه افرادی لازم است طی 72 ساعت پس از مواجهه و برای 4 هفته داروی بر علیه hiv مصرف کنند؟



PEP

- ممکن است در طول رابطه جنسی در معرض HIV قرار گرفته باشد
- سوزن های مشترک برای تزریق مواد مخدر
- افرادی که مورد تجاوز جنسی قرار گرفتند
- ممکن است در محل کار در معرض HIV قرار گرفته باشد